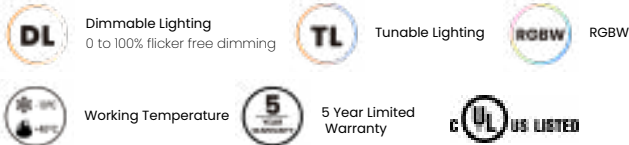
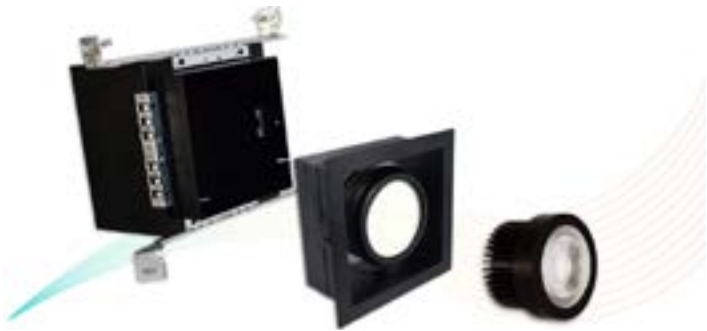




## V1-20W RGBW SERIES - OPTIONS AVEC OU SANS PLAQUE

Le système d'éclairage réglable V1-20W RGBW de haute performance a été conçu pour une utilisation dans tout espace résidentiel. La série V1 offre performance et esthétique. Disponible avec une plaque frontale ouverte avec ou sans trim.



## SPÉCIFICATIONS

Wattage	20 Watts
Température de la couleur	RGBW
Angle de faisceau	40D
Lumens total	1200 lm
LED CRI	≥95Ra (white chip only)
Tension d'entrée	48 Volts, RJ45
LED	COB
Classement LM	LM-80
Dimensions de la plaque	7.95" x 7.95" / 202mm x 202mm
Découpe du plafond	7.36" x 7.36" / 187mm x 187mm
Certifications	cULus E476753
Décodeur compatible	DMX-SR-2112 Décodeur
Source électrique	PS-SR2112-96 - source électrique 96W
Température de fonctionnement	-10C to 40C
Classe IP	IP20 and IP65
Durée de vie	50,000 heures
Garantie	Garantie limitée de 5 ans

## OPTIONS AVEC PLAQUE

KITS DE MODÈLES DE CODES	
V1-20W-RGBW-W40-IP20	V Series Kit, V1 Trim with 20W, White Bulb, 40D, IP20
V1-20W-RGBW-B40-IP20	V Series Kit, V1 Trim with 20W RIVA Bulb, Black Bulb, 40D, IP20



## OPTIONS SANS PLAQUE

KITS DE MODÈLES DE CODES	
V1-20W-RGBW-W40-TL-IP20	V Series Kit, V1 Trim with RIVA 20W Bulb, White Bulb, 40D, Trimless, IP20
V1-20W-RGBW-B40-TL-IP20	V series Kit, V1 Trim with RIVA 20W Bulb, Black Bulb, 40D, Trimless, IP20

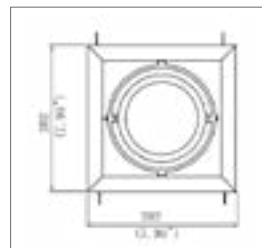


**PLAQUE COMPATIBLE AVEC / SANS TRIM**
**OPTIONS PLAQUE FRONTALE OUVERTE RÉGLABLE**

**FINITION DE LA PLAQUE**

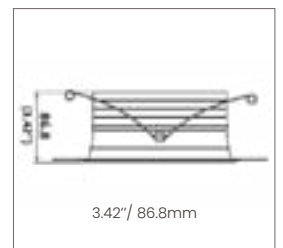
 Blanc mat  
(w)

 Noir mat  
(e)

**DIMENSIONS DE LA PLAQUE**

**APERTURE**

Ø 3.75" / 95.25mm

**TRIM**

 7.95" x 7.95"  
202 x 202mm


3.42" / 86.8mm

**OPTIQUES**

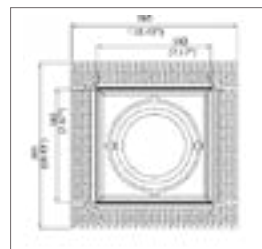

40 Degrés

**OPTIONS PLAQUE FRONTALE OUVERTE RÉGLABLE SANS TRIM**

**FINITION DE LA PLAQUE**

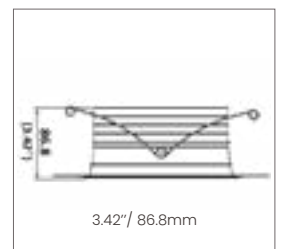
 Blanc mat  
(w)

 Noir mat  
(e)

**DIMENSIONS DE LA PLAQUE SANS TRIM**

**APERTURE**

Ø 3.75" / 95.25mm

**SANS TRIM**

 10.43" x 10.43"  
265 x 265mm


3.42" / 86.8mm

**OPTIQUES**

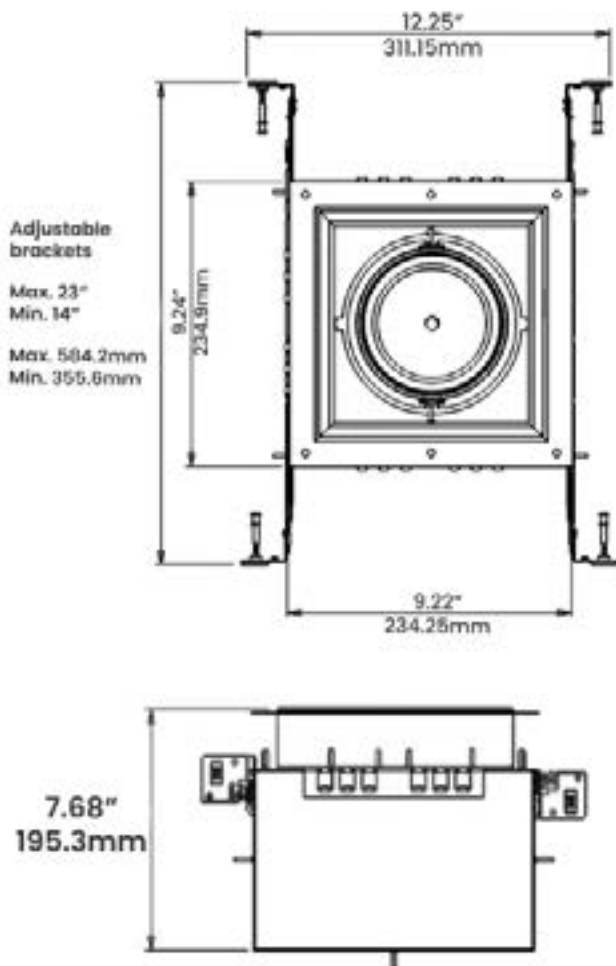

40 Degrés

**BOÎTIER | V1-12/36W-HSG**

Les barres de suspension peuvent être réglées de 14 ½" à 25", pour s'adapter à diverses constructions de solives et dimensions de grilles. Les barres de suspension comprennent un "clou à vis" de montage pour faciliter l'installation.

\* Le bloc thermique en aluminium moulé sous pression est peint en noir.

Boîtier	V1-12/36W-HSG
Découpe du plafond	7.36" x 7.36" / 187mm x 187mm
Épaisseur du plafond	½" / 12.7mm to 1 ½" / 38.1mm

**DIMENSIONS GÉNÉRALES**


Longueur:	9.24 Inch / 234.9mm
Hauteur:	7.68 Inch / 195.3mm
Largeur:	9.22 Inch / 234.25mm
Supports ajustables:	Max: 23 Inch / 584.2mm Min: 14 Inch / 355.6mm

**DÉCODEUR COMPATIBLE**

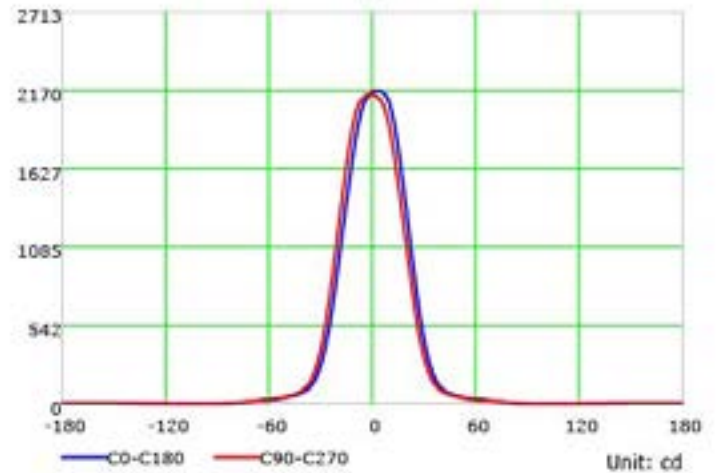
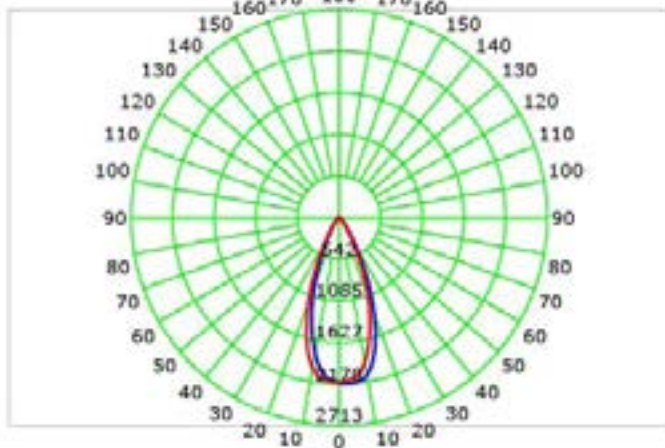
**DÉCODEUR DMX**

DMX-SR-2112

**COMPATIBLE POWER SUPPLY**

**SOURCE ÉLECTRIQUE**

PS-SR2112-96

**INFORMATION PHOTOMÉTRIQUE / 40D**
**Luminous Intensity Distribution Curve**

**Illuminance at a Distance**
